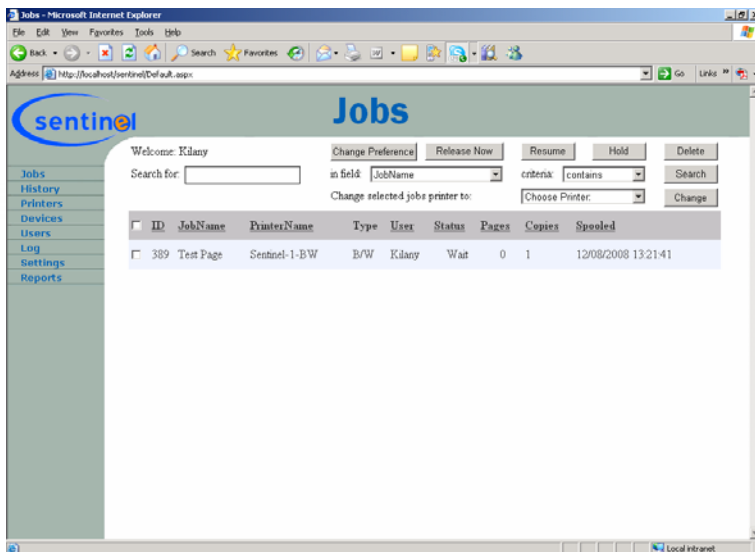


Security

Sécurité

L'impression est actuellement considérée comme l'un des maillons faibles de la chaîne de sécurité d'information. De nombreuses sociétés comptent des dizaines voire des centaines d'imprimantes dispersées à différents emplacements dans leur organisation pour desservir leurs départements ou leurs zones. Un grand pourcentage de tirages envoyés à ces imprimantes ne sont pas récupérés.

Certains de ces tirages peuvent contenir des informations sensibles qui peuvent être préjudiciables à la société si elles tombent entre de mauvaises mains. Un concurrent peut ainsi découvrir les plans secrets de la société ou en savoir plus sur ses clients. Des employés peuvent exposer des informations sensibles sur d'autres employés ou sur des dirigeants. Cela ne constitue que la partie visible de l'iceberg. En effet, les informations qui ont été imprimées et qui n'ont pas été récupérées peuvent se trouver ainsi à la disposition du personnel de nettoyage ou de personnes invitées à visiter les lieux.

Le système Sentinel constitue une solution novatrice conçue pour permettre aux sociétés de bénéficier d'une maîtrise maximale de leur réseau d'impression. Le système est conçu pour la gestion, la supervision et la réduction de la quantité des tâches d'impression.

Economie

L'impression constitue un poste important de dépenses au sein de l'organisation (papier, toner, et coût de possession de l'imprimante). Une étude a révélé que près de 20 % des tirages envoyés à une imprimante centrale partagée ne sont pas récupérés ou le sont par une personne autre que celle qui les a envoyés. Par ailleurs, sous l'effet des récents progrès de l'impression couleur, les organisations se sont équipées en masse d'imprimantes laser couleur qui sont de plus en plus utilisées par des employés à des fins personnelles. Les coûts d'impression sur ces imprimantes sont évidemment beaucoup plus élevés que sur des imprimantes monochromes.

Gestion

Le système Sentinel gère tout le processus d'impression. Une fois qu'un document est envoyé à une imprimante par un utilisateur, le serveur d'impression Sentinel verrouille le document jusqu'à ce que l'utilisateur s'identifie auprès du dispositif situé à proximité de l'imprimante. Le serveur libère alors le tirage sur l'imprimante. L'administrateur du système reçoit un rapport complet de tous les tirages qui ont été effectués dans l'organisation et peut affecter des ressources d'impression en fonction des besoins de l'organisation.

Caractéristiques principales

1. L'impression n'est possible qu'après l'identification de l'utilisateur en passant une carte, en tapant un code ou en validant la tâche d'impression à partir d'une interface sur le Web.
2. Compter et contrôler le nombre de pages imprimées par chaque utilisateur, et optionnellement taper un code de facturation en plus du nom d'utilisateur (pour les besoins de facturation des clients).
3. Transférer une tâche d'impression automatiquement d'une imprimante à une autre (imprimer sur l'imprimante A et passer une carte au niveau du dispositif à proximité de l'imprimante B pour imprimer automatiquement la tâche d'impression sur l'imprimante B, à côté de l'utilisateur).
4. Fixer un quota d'impressions à chaque utilisateur et refuser l'impression aux utilisateurs qui ont épuisé leur quota en noir et blanc ou en couleur.
5. Possibilité de définir une imprimante réservée à des utilisateurs spécifiques. Une imprimante peut également être destinée à tous les utilisateurs d'un groupe spécifique d'utilisateurs.
6. Interface Web complète pour permettre à l'utilisateur de maîtriser les tâches d'impression qu'il a soumises mais pas encore validées, y compris la possibilité d'annuler, de retarder et de valider des tâches d'impression.
7. Emission de différents rapports pouvant porter sur le nombre de pages imprimées par chaque utilisateur, le nombre de pages imprimées sur une imprimante spécifique, etc.
8. Envoi d'avertissements et d'erreurs en ligne à l'administrateur du système par e-mail lorsque certains événements se produisent, comme l'utilisation d'une carte non répertoriée.
9. Envoi de messages personnels sur la console Web d'un utilisateur, comme la détermination des quotas, l'avertissement en cas d'impression sur une imprimante sans autorisation, etc.

