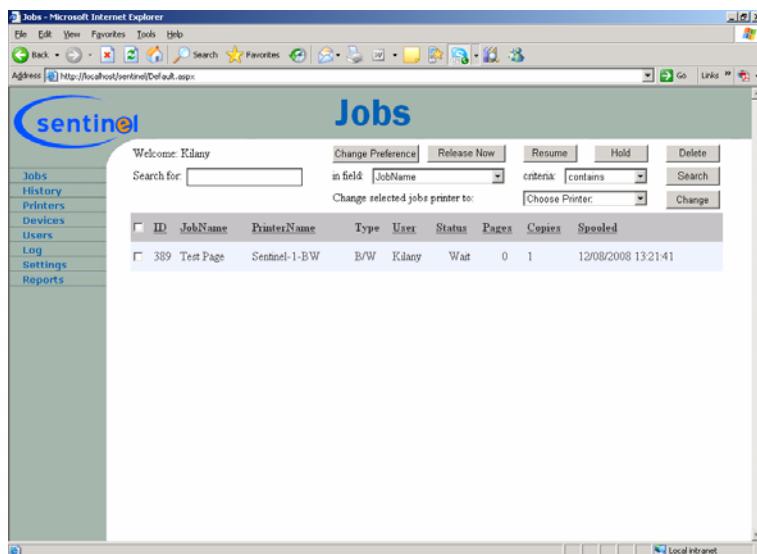




מערכת ה-Sentinel היא מערכת חדשנית שמועדת לארגונים המעוניינים לשלוט טוב יותר על מערך ההדפסות שלהם, המערכת מאפשרת שליטה ובקרה, ניהול, אבטחה וחיסכון.

אבטחה

הדפסה נחשבת כיום לאחת החוליות החלשות באבטחת המידע בארגון. חברות רבות מפוזרות עשרות או מאות מדפסות במקומות שונים בארגון, ומשרתות מחלקות או אזורים בתוך החברה. אחוז גדול מן ההדפסות שנשלחות למדפסות הללו נשאר במדפסת ולא נאסף על ידי העובד שהפיק את ההדפסה. חלק מההדפסות מכילות מידע רגיש, שהגעתו למי שאינו מורשה עלולה לגרום נזק לארגון. מתחרה יכול ללמוד על התוכניות העתידיות של הארגון ומידע על לקוחותיו, עובדים יכולים להיחשף לחומר רגיש הנוגע לעובדים אחרים או להנהלה – וזה רק קצה הקרחון. החומר שהודפס ולא נאסף עלול להיות נגיש גם לעובדי הנקיון ולאורחים שנמצאים בארגון.



חיסכון

עלויות ההדפסה יקרות מאד לארגון (בנייר, בטונר ובאורך חיי המדפסת). מחקרים מראים שכ-20% מההדפסות שנשלחות למדפסות מחלקתיות לא נאספות על ידי העובד, או נאספות בטעות על ידי עובד אחר. כמו כן, עם כניסתן של מדפסות לייזר צבעוניות לארגון, עולה השימוש של עובדים במדפסות לצרכים פרטיים, ועלויות ההדפסה במדפסות אילו יקרות בהרבה ממדפסות שחור לבן.

ניהול

המערכת מאפשרת שליטה על כל תהליך ההדפסה. לאחר ביצוע ההדפסה על ידי העובד, שרת ההדפסה נועל את המסמך עד לשחרורו על ידי העברת כרטיס עובד במתקן הצמוד למדפסת. מנהל הרשת יכול לקבל דיווח מלא על כל ההדפסות שבוצעו בארגון לפי חתכים שונים ולהקצות משאבי הדפסה לעובדים בהתאם לצרכי הארגון.



תכונות המערכת העיקריות

1. הדפסה במדפסות תתאפשר רק באמצעות העברת כרטיס זיהוי במתקן המקושר למדפסת, הקשת קוד סודי במתקן המחובר למדפסת, או שחרור יזום מממשק Web.
2. מנייה ושליטה על כמות הדפים שהודפסו על ידי כל משתמש בכל מדפסת. אפשרות לחיוב לפי קוד בנוסף על שם המשתמש, למשל לצרכי חיוב לקוח.
3. אפשרות להגדרת מכסת הדפסות למשתמש, והגבלת משתמש שחרג מן המכסה שלו, לפי הדפסות בצבע או בשחור לבן.
4. העברת הדפסה אוטומטית ממדפסת מסויימת למדפסת אחרת (הדפסה למדפסת א' והעברת כרטיס במתקן של מדפסת ב' תגרום להעברת ההדפסה באופן אוטומטי ממדפסת א' למדפסת ב' ולהדפסתו ליד המשתמש שהעביר את הכרטיס).
5. אפשרות להגדרת מדפסות בהן רק משתמשים מסויימים מורשים להדפיס, או לחילופין מדפסות שבהן לכל המשתמשים פרט למשתמשים מסויימים מותר להדפיס.
6. ממשק WEB מלא, המאפשר שליטה של המשתמש על ההדפסות שביצע אך טרם שחרר, כולל אפשרות לבטל, להשהות ולשחרר הדפסות.
7. הפקת דוחות על בסיס חיתוכים שונים, לדוגמא כמות דפים של משתמש מסויים, כמות הדפסות במדפסת מסויימת וכו'...
8. שליחת התראות בזמן אמת באימייל למנהל הרשת במקרים של חריגות. לדוגמא: השתמשו בכרטיס לא רשום.
9. הצגת הודעות אישיות למשתמש על הדפדפן שלו, על חריגה ממכסת ההדפסות שלו, הדפסה במדפסת שהוא איננו מורשה להדפיס בה ועוד...

