



Security

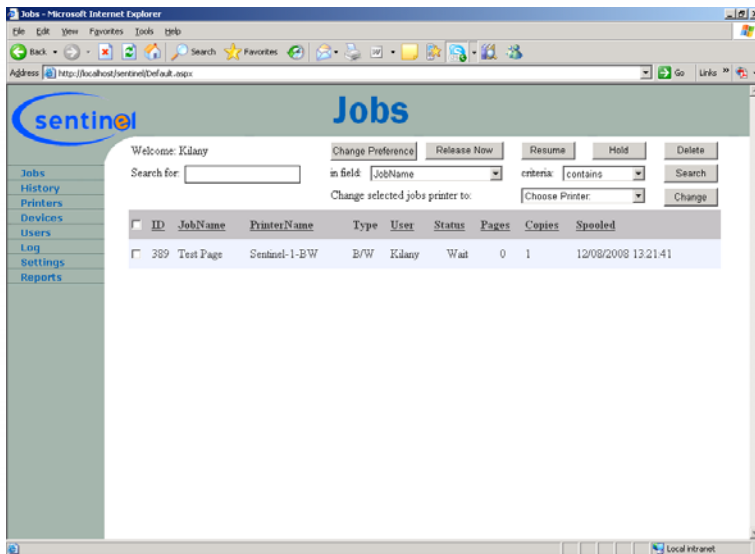
Sicurezza

Oggi la stampa è considerata uno degli anelli deboli nella catena di sicurezza delle informazioni. Molte aziende sono dotate di decine o centinaia di stampanti distribuite in diverse posizioni nell'organizzazione, per servire reparti o aree all'interno dell'azienda stessa. Un'alta percentuale di stampe inviate a tali stampanti non viene recuperata.

Alcune di queste stampe possono contenere informazioni sensibili che potrebbero provocare danni all'organizzazione qualora cadessero nelle mani sbagliate. Un eventuale concorrente potrebbe apprendere informazioni sui piani futuri dell'azienda oppure notizie sui suoi clienti. I dipendenti possono essere esposti a informazioni sensibili relative ad altri dipendenti o addirittura a dirigenti. E questo rappresenta solo la punta dell'iceberg. Il materiale che è stato stampato e non è stato poi recuperato può anche essere accessibile al personale di pulizia e agli ospiti occasionali del luogo di lavoro.



sentinel



Il sistema Sentinel è una soluzione innovativa progettata per dare alle aziende il massimo controllo sulla propria rete di stampa. Il sistema è progettato per la gestione, la supervisione e la riduzione del quantitativo dei lavori di stampa.

Economia

Quello della stampa è un settore costoso per l'organizzazione (carta, toner e durata utile della stampante). Le ricerche dimostrano che fino al 20% delle stampe inviate a una stampante centrale condivisa o non viene recuperato o viene recuperato da una persona diversa da quella che ne ha fatto richiesta. Inoltre, i recenti miglioramenti nella stampa a colori hanno portato a un notevole aumento dell'acquisto di stampanti laser a colori nelle organizzazioni, incrementando al contempo l'uso di tali stampanti da parte dei dipendenti per scopi personali. I costi di stampa su queste stampanti sono obiettivamente molto maggiori rispetto a quelli delle stampanti monocromatiche.

Gestione

Il sistema Sentinel gestisce l'intero processo di stampa. Una volta che un documento viene inviato a una stampante da un utente, il server di stampa Sentinel blocca il documento fino a quando l'utente non si identifica sul dispositivo posizionato nei pressi della stampante. A quel punto il server libera la copia di stampa alla stampante. L'amministratore di sistema riceve un rapporto completo di tutte le copie di stampa che sono state eseguite all'interno dell'organizzazione e può assegnare le risorse di stampa in funzione delle esigenze dell'organizzazione.

Caratteristiche principali

1. La stampa sarà possibile esclusivamente dopo identificazione dell'utente mediante l'uso di una tessera, digitando un codice o liberando il lavoro di stampa a partire da un'interfaccia web.
2. Conteggio e controllo del numero di pagine stampate da ciascun utente, e digitazione opzionale di un codice di fatturazione in aggiunta al nome utente (per necessità di fatturazione ai clienti).
3. Trasferimento automatico di un lavoro di stampa da una stampante all'altra (stampare sulla stampante A e passare una tessera nel dispositivo nei pressi della stampante B per stampare automaticamente il lavoro di stampa sulla stampante B, accanto all'utente).
4. Impostazione di una quota di stampa per ciascun utente e blocco di ulteriori stampe per gli utenti che hanno superato la loro quota di stampa in bianco e nero o a colori.
5. Possibilità di definire una stampante riservata, accessibile esclusivamente a un gruppo specifico di utenti e stampanti abilitate per tutti gli utenti, ad eccezione di uno specifico gruppo di utenti.
6. Interfaccia web completa, che offre il controllo dell'utente sui lavori di stampa che ha inoltrato ma non ha ancora liberato, compresa la possibilità di annullamento, ritardo e liberazione dei lavori di stampa.
7. Emissione di diversi rapporti, in base a intersezioni diverse come ad esempio il numero di pagine stampate da ciascun utente, quante pagine sono state stampate in una specifica stampante, ecc...
8. Invio online di avvertenze ed errori all'amministratore di sistema a mezzo e-mail, nel caso si verificano eventi quali l'uso di una card non catalogata.
9. Invio di messaggi personali alla console web di un utente, quali la determinazione di quote, l'avvertenza in caso di stampa su una stampante non autorizzata, ecc...

