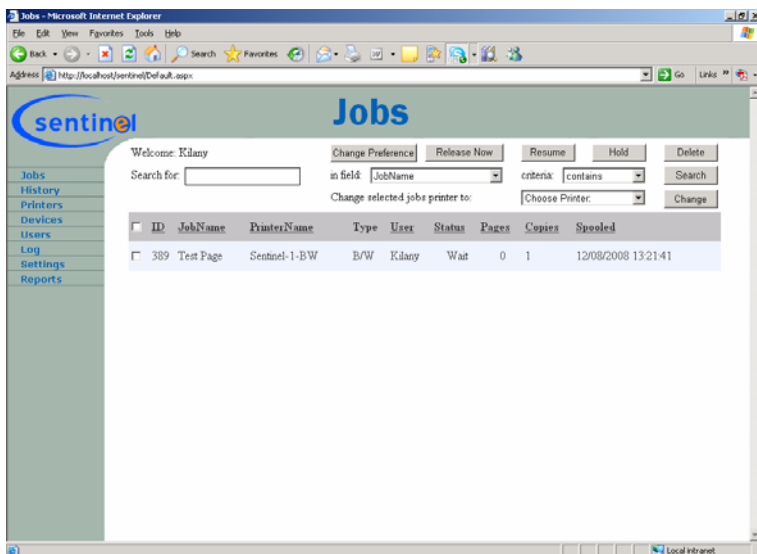


Security

Segurança

Hoje em dia, a impressão é considerada como um dos links mais fracos da cadeia de segurança de informações. Muitas empresas têm dezenas ou centenas de impressoras dispersas em locais diferentes da organização, servindo departamentos ou áreas da empresa. Uma alta porcentagem das impressões enviadas a essas impressoras não são recuperadas.

Algumas dessas impressões podem conter informações sensíveis que podem causar danos à organização se estiverem nas mãos erradas. Os concorrentes podem conhecer os futuros planos da empresa e conhecer seus clientes. Os funcionários podem estar expostos a informações confidenciais sobre outros funcionários ou sobre a direção, e isto é apenas a ponta do iceberg. O material que foi impresso e não foi recolhido pode também ficar acessível ao pessoal de limpeza e aos convidados que visitam o local.



O sistema Sentinel é uma solução inovadora, projetada para dar às empresas um controle máximo sobre a ordem de impressão. O sistema é projetado para gerenciamento, supervisão e redução da quantidade de trabalhos de impressão.

Economia

A impressão está associada a altas despesas para a organização (papel, toner e vida útil das impressoras). A pesquisa mostra que até 20% das impressoras enviadas a uma impressora central compartilhada não são recolhidas ou são recolhidas por uma outra pessoa que não aquela que enviou o trabalho. Além disso, as recentes melhorias na impressão a cores têm resultado numa penetração cada vez maior e intensa de impressoras coloridas a laser nas organizações e, junto com isso, o uso dessas impressoras pelos funcionários para suas necessidades pessoais tem crescido. Os custos de impressão destas impressoras são, obviamente, muito mais altos do que das impressoras monocromáticas.

Gerenciamento

O sistema Sentinel gerencia todo o processo de impressão. Após um documento ser enviado a uma impressora por um usuário, o servidor de impressão Sentinel bloqueia o documento até que o usuário se identifique ao equipamento localizado próximo à impressora. O servidor, em seguida, libera o documento a ser impresso à impressora. O administrador do sistema recebe um relatório completo de todos os trabalhos de impressão que foram realizados na organização, e pode atribuir recursos de impressão de acordo com as necessidades da organização.



Principais recursos

1. A impressão só será possível após identificação do usuário através da inserção de um cartão, digitando um código ou enviando o trabalho de impressão de uma interface da Web.
2. Contagem e controle do número de páginas impressas por cada usuário e, opcionalmente, digitação de um código de faturamento além do nome do usuário (para fins de faturamento de cliente).
3. Transfere um trabalho de impressão automaticamente de uma impressora a outra (imprimir na impressora A e passar um cartão no equipamento próximo à impressora B fará com que o trabalho de impressão seja automaticamente impresso na impressora B, próxima ao usuário).
4. Definição de uma cota de impressão para cada usuário e negativa de impressão para usuários que utilizaram suas cotas de impressão branco e preto ou colorida.
5. Capacidade para definir uma impressora que estará disponível apenas a usuários específicos. E impressoras que estão habilitadas a todos os usuários, mas de um grupo de usuários específico.
6. Interface da Web completa, que dá ao usuário controle sobre os trabalhos de impressão enviados mas ainda não liberados, incluindo recurso para cancelar, adiar e liberar trabalhos de impressão.
7. Emissão de relatórios diferentes, com base em intersecções diferentes, como quantas páginas cada usuário imprimiu, quantas páginas foram impressas numa impressora específica etc...
8. Envio de advertências e erros on-line ao administrador do sistema por e-mail em casos de ocorrência de certos eventos, como o uso de um cartão não listado.
9. Envio de mensagens pessoais a um console da web de usuário, com temas como problemas de cotas, aviso de impressão a uma impressora não autorizada etc...

