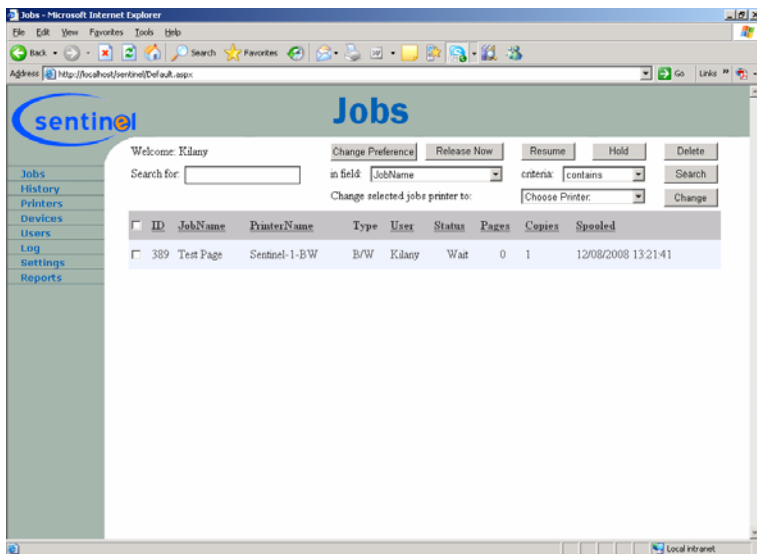


Безопасность

На сегодняшний день печать считается одним из наиболее слабых звеньев в цепочке информационной безопасности. Во многих компаниях имеются десятки, и даже сотни принтеров, разбросанных по разным помещениям и обслуживающих различных отделы и подразделения. Значительная часть посланной на эти принтеры и распечатанной информации остается невостребованной.

Некоторые из таких распечаток могут содержать конфиденциальную информацию, которая, попав в чужие руки, может причинить ущерб компании. Таким образом конкуренты могут узнать о перспективных планах компании и о ее клиентах, а служащие компании могут получить доступ к закрытой информации о других служащих или руководстве. Все перечисленное – это только небольшая часть возможных нежелательных последствий. Кроме того, распечатанные и невостребованные материалы могут стать доступны персоналу, занимающемуся уборкой помещений, а также гостям компании.



Система Sentinel – это передовое решение, предназначенное для предоставления компаниям максимального контроля над распечатываемой информацией. Система предназначена для управления, наблюдения и снижения объема распечатываемой информации.

Экономический аспект

Печать связана для компании с высоким уровнем расходов (бумага, тонер, амортизация принтеров). Исследования показывают, что до 20% информации, посланной для печати на центральный принтер общего доступа, остается невостребованной либо забирается не отправителем, а другим лицом. Кроме того, достигнутое в последнее время повышение возможностей цветной печати привело к значительному росту числа цветных лазерных принтеров в организациях, которые зачастую используются сотрудниками в своих личных целях. Стоимость печати на этих принтерах значительно выше, чем на черно-белых принтерах.

Управление

Система Sentinel осуществляет полное управление процессом печати. После того, как документ отправлен пользователем на печать, сервер печати Sentinel блокирует печать этого документа, пока данный пользователь не идентифицирует себя с помощью устройства, расположенного рядом с принтером. После этого сервер разрешает печать документа. Администратор системы получает полный отчет обо всех распечатках, осуществленных в компании, и может управлять ресурсами печати в соответствии с потребностями компании.

Основные характеристики

1. Печать возможна только после идентификации пользователя с помощью карточки, введения кода или запуска печати посредством веб-интерфейса.
2. Подсчет и контроль количества страниц, распечатанных каждым пользователем, а также возможность вывода кода учетной записи (billing code) в дополнение к имени пользователя (для обеспечения клиента средствами биллинга).
3. Автоматическая пересылка задания на печать (print job) от одного принтера другому (если задание на печать отправлено на принтер А, а карточка проведена через устройство, находящееся рядом с принтером В, то распечатка данного задания будет выполнена принтером В, находящимся рядом с пользователем).
4. Выделение квоты на печать для каждого пользователя и отказ в печати тем пользователям, которые уже израсходовали свой квоту на черно-белую или цветную печать.
5. Способность задавать принтеры, доступные только конкретным пользователям, и принтеры, доступные всем пользователям заданной группы пользователей.
6. Полноценный веб-интерфейс, обеспечивающий пользователю контроль над заданиями для печати, уже отправленными, но еще не реализованными, включая возможность отмены, отсрочки и распечатки.
7. Генерация разнообразных отчетов на основе различных наборов параметров, как например, сколько страниц распечатано каждым из пользователей, сколько страниц было напечатано на конкретном принтере и т.д.
8. Отправка электронной почтой администратору предупреждений и сообщений об ошибках (например, использование незарегистрированной карточки).
9. Отправка личных сообщений на веб-консоль пользователя (например, использование квот, предупреждение о попытке печати на неразрешенном принтере и т.д.).

