



Security

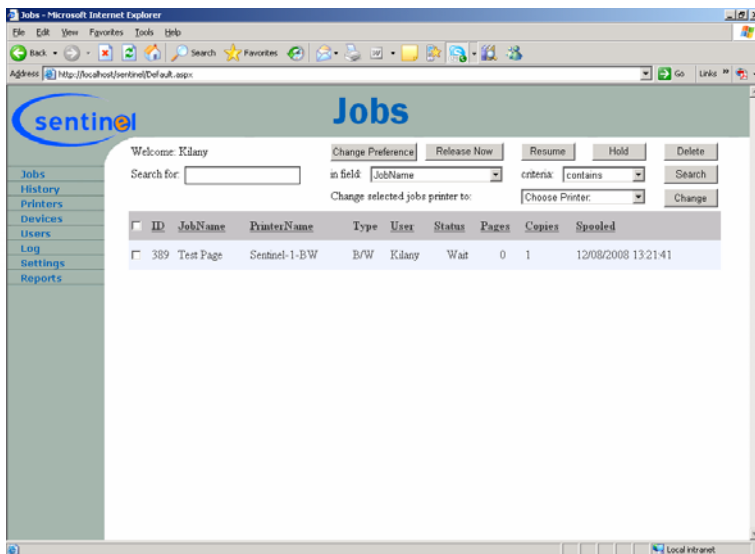
Seguridad

Hoy en día se considera que el sistema de impresión es uno de los “eslabones débiles” en la cadena de protección de la información. Muchas compañías disponen de decenas e incluso centenares de impresoras situadas en distintos lugares para el uso de varios departamentos o áreas dentro de la organización. Un alto porcentaje de impresos enviados a esas impresoras queda sin ser recogido.

Algunos de esos impresos podrían contener información confidencial, que en manos de personas no autorizadas serían susceptibles de perjudicar a la compañía: los competidores podrían enterarse de sus planes para el futuro y de detalles de la clientela, los empleados podrían entrar en contacto con informaciones confidenciales respecto de sus colegas o superiores, y eso es sólo la punta del iceberg. Todo material impreso y no recogido puede quedar al alcance del personal de limpieza y de visitantes “de paso” por la empresa.



sentinel



El sistema Sentinel es una novedosa solución destinada a brindar a la compañía un control máximo sobre sus operaciones de impresión. El sistema está diseñado para la gestión y supervisión, y también para reducir la cantidad de trabajos de impresión.

Economías

Las actividades de impresión están siempre relacionadas con costes elevados (papel, tóner, e incluso la vida útil de la máquina). Se ha demostrado que hasta el 20% de los impresos enviados a una impresora central compartida queda sin ser recogido, o llega a manos de personas ajenas al envío del trabajo. Más aun, los adelantos recientes en impresiones de color favorecen la entrada masiva de las nuevas impresoras láser de color en las compañías, y con ellas un aumento notable en el uso de las impresoras por parte de los empleados para producir impresos de carácter personal. Los costes de operación de estas impresoras son sin duda mucho mayores que en las máquinas de blanco y negro.

Gestión

El sistema Sentinel gestiona la totalidad del proceso de impresión. Una vez que un documento ha sido enviado por un usuario a una impresora, el servidor de impresión Sentinel bloquea el acceso al documento hasta que el usuario se identifique ante el dispositivo instalado en la proximidad de la impresora, y sólo después de la identificación se envía el trabajo a la impresora. El administrador del sistema recibe un informe completo de todos los trabajos de impresión que se llevan a cabo dentro de la organización, y puede asignar recursos de impresión en función de las necesidades.

Características principales

1. Sólo es posible activar la impresora mediante la identificación del usuario por medio de una tarjeta, el ingreso de un código o el desbloqueo del trabajo por una interfaz web.
2. Cómputo y control de la cantidad de páginas impresas por usuario, con opción de introducción de un código de facturación adjunto al nombre del usuario (con fines de facturación al cliente).
3. Transferencia automática de trabajos de una impresora a otra (si se envía un trabajo a la impresora A y la tarjeta se registra en el dispositivo próximo a la impresora B, el trabajo se imprime automáticamente en la impresora B, la más cercana al usuario).
4. Definición de cupos de impresión por usuario, con bloqueo de acceso a quien haya agotado su cupo de impresiones de color o de blanco y negro.
5. Posibilidad de definir impresoras de acceso limitado a un grupo específico, e impresoras accesibles a todos los usuarios excepto a un grupo determinado.
6. Interfaz web total, que otorga al usuario el control de los trabajos enviados pero aun no ejecutados, con posibilidad de cancelar, posponer y liberar trabajos de impresión.
7. Emisión de informes basados en distintas intersecciones, como la cantidad de páginas impresas por usuario, por impresora, etc.
8. Envío en línea de mensajes de advertencia y de error al administrador del sistema en ciertos casos, por ejemplo si se utiliza una tarjeta no registrada.
9. Envío de mensajes personales al escritorio de un usuario de web, por ejemplo asuntos relacionados con el cupo, advertencia si ha enviado un trabajo a una impresora a la que no tiene acceso, etc.

