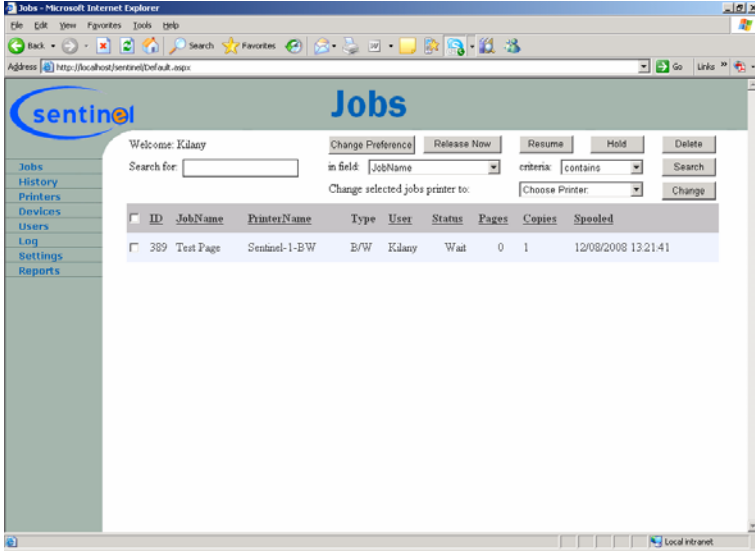


# Security

## Güvenlik

Yazdırma işlemi günümüzde bilgi güvenliği zincirinin en zayıf halkalarından biri olarak düşünülmektedir. Birçok şirketin, şirket içerisindeki departmanlara veya alanlara hizmet eden organizasyonda değişik yerlere dağılmış onlarca veya yüzlerce yazıcısı vardır. Bu yazıcılara gönderilen çıktılarının büyük bir bölümü toplanmadan kalır.

Bu çıktıların bazıları yanlış ellere geçtiğinde organizasyona zarar verebilecek hassas bilgiler içerebilirler. Rakipler şirketin gelecek planları ve müşterileri hakkında bilgileri öğrenebilirler. Çalışan kişiler diğer çalışanlar veya yönetime ilişkin hassas bilgilere maruz kalabilirler ve bu sadece buz dağının görünen ucudur. Yazdırılan ve toplanmayan malzeme temizlik görevlilerinin ve şirkete gezen ziyaretçilerin de eline geçebilir.



**Sentinel sistemi, şirketlere yazdırma işlerinde maksimum kontrolü sağlayacak şekilde tasarlanmış yenilikçi bir çözümdür. Sistem, yazdırma işlerinin yönetimi, denetimi ve iş miktarının azaltılması hedeflenerek tasarlanmıştır.**

## Ekonomi

Yazdırma, organizasyon için yüksek maliyetli bir iştir (kağıt, toner ve yazıcının ömrü). Yapılan araştırmalar paylaşımlı bir yazıcı merkezine gönderilen çıktıların %20'sinin alınmadığını veya gönderenden başka bir kişi tarafından alındığını ortaya koymaktadır. Ayrıca, renkli baskıda ortaya çıkan son gelişimler organizasyonlarda yoğun şekilde renkli lazer yazıcıların kullanımına neden olmaktadır ve dolayısıyla bu durum kişisel ihtiyaçlar için bu yazıcıların kullanımını da artırmaktadır. Bu yazıcılarda yapılan baskı maliyetleri tek renkli yazıcılara göre çok daha yüksektir.

## Yönetim

Sentinel sistemi tüm yazdırma işlemi yönetir. Bir belge kullanıcı tarafından bir yazıcıya gönderildikten sonra, kullanıcı yazıcının yanındaki cihaza tanıtılana dek Sentinel yazdırma sunucusu belgeyi kilitlet. Bunun ardından sunucu çıktıyı yazıcıya gönderir. Sistem yöneticisi organizasyonda oluşturulan tüm çıktılara ilişkin bir rapor alır ve organizasyonun ihtiyaçlarına göre yazdırma kaynaklarını atayabilir.

## Ana Özellikler

1. Yazdırma işlemi ancak bir kart yerleştirme, bir kod girme veya bir web arayüzünden yazdırma işini etkinleştirerek kullanıcının tanımlanmasıyla mümkün olacaktır.
2. Her kullanıcı tarafından yazdırılan sayfaların numarasını sayın ve kontrol edin, isteğe bağlı olarak kullanıcı adına ek olarak bir faturalama kodu yazabilirsiniz (Müşteri faturalaması amacı için).
3. Bir yazıcıdan diğerine bir yazdırma işini otomatik olarak aktarabilirsiniz (A yazıcısına yazdırma ve B yazıcısı yanındaki cihazdan bir kart geçirme yazdırma işinin otomatik olarak kullanıcının yanındaki B yazıcısına yazdırılmasına neden olacaktır).
4. Her kullanıcı için bir yazdırma kotası atayın ve böylece siyah/beyaz veya renkli çıktı kotalarını harcayan kullanıcıların yazdırma işlemi yapmamasını sağlayabilirsiniz.
5. Sadece belli kullanıcılara açık olan bir yazıcı tanımlayabilme özelliği, ve belli bir kullanıcı grubunun tüm kullanıcılarına açık yazıcılar.
6. Kullanıcıya ilettiği fakat henüz çıktısını almadığı yazdırma işlerinin üzerinde kontrol sağlayan (yazdırma işlerini iptal etme, geciktirme ve çıktısını alma) eksiksiz web arayüzü.
7. Her kullanıcının kaç adet sayfa yazdırdığı, belli bir yazıcıda ne kadar sayfanın yazdırıldığı, vb. gibi farklı özelliklere dayalı olarak farklı raporlar yayınlayabilirsiniz.
8. Listelenmemiş bir kartın kullanımı gibi belli durumlar ortaya çıktığında sistem yöneticisine e-posta yoluyla on-line uyarıları ve hataları gönderebilirsiniz.
9. Kota konuları, yetkisiz bir yazıcıya iş gönderme, vb. gibi durumlara ilişkin olarak bir kullanıcı web konsoluna kişisel mesajlar gönderebilirsiniz.

